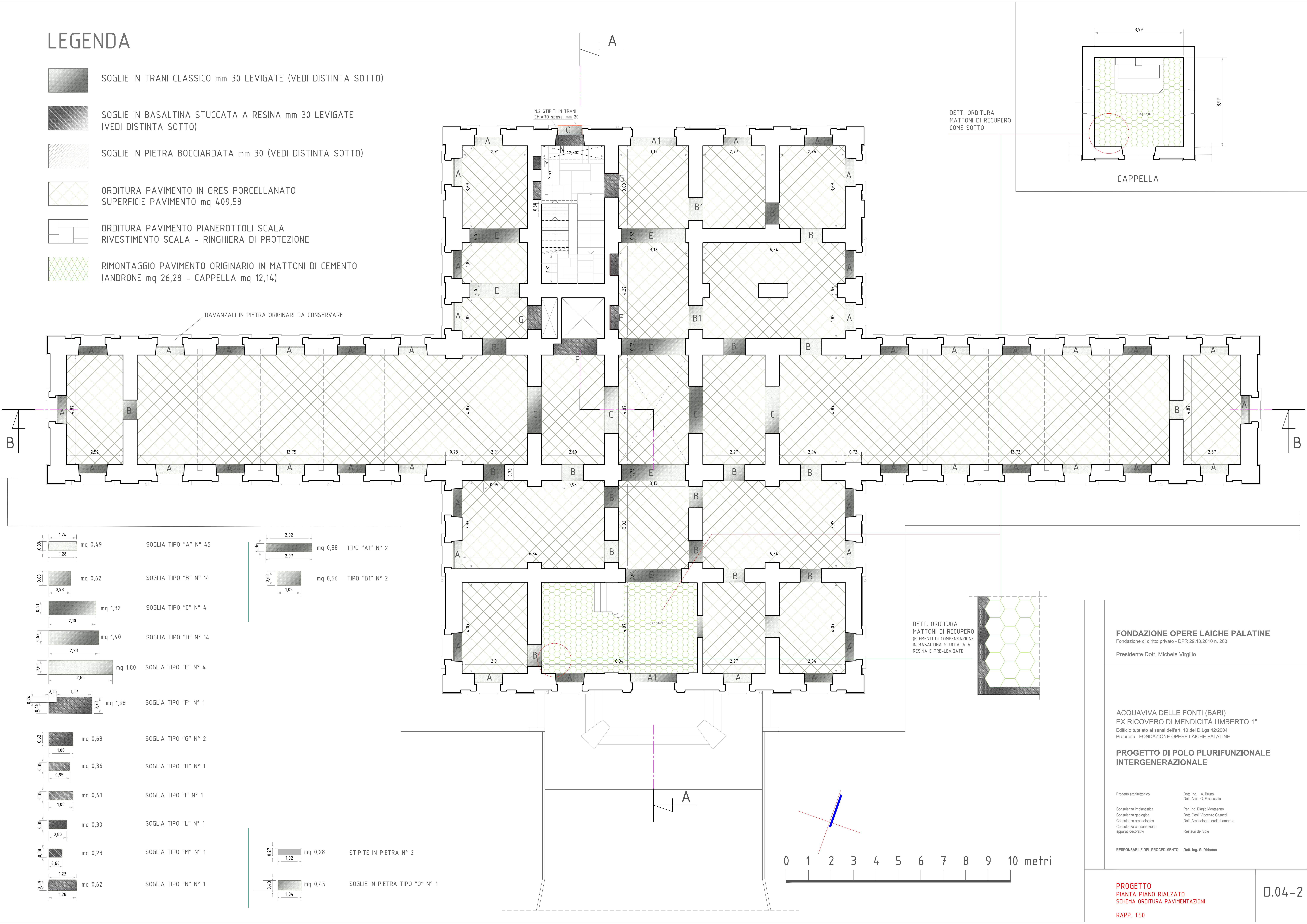


LEGENDA

-
- SOGLIE IN TRANI CLASSICO mm 30 LEVIGATE (VEDI DISTINTA SOTTO)
-
- SOGLIE IN BASALTINA STUCCATA A RESINA mm 30 LEVIGATE (VEDI DISTINTA SOTTO)
-
- SOGLIE IN PIETRA BOCCIARDATA mm 30 (VEDI DISTINTA SOTTO)
-
- ORDITURA PAVIMENTO IN GRES PORCELLANATO
SUPERFICIE PAVIMENTO mq 409,58
-
- ORDITURA PAVIMENTO PIANEROTTOLI SCALA
RIVESTIMENTO SCALA - RINGHIERA DI PROTEZIONE
-
- RIMONTAGGIO PAVIMENTO ORIGINARIO IN MATTONI DI CEMENTO
(ANDRONE mq 26,28 - CAPPELLA mq 12,14)



	mq 0,49	SOGLIA TIPO "A" N° 45		mq 0,88	TIPO "A1" N° 2
	mq 0,62	SOGLIA TIPO "B" N° 14		mq 0,66	TIPO "B1" N° 2
	mq 1,32	SOGLIA TIPO "C" N° 4			
	mq 1,40	SOGLIA TIPO "D" N° 14			
	mq 1,80	SOGLIA TIPO "E" N° 4			
	mq 1,98	SOGLIA TIPO "F" N° 1			
	mq 0,68	SOGLIA TIPO "G" N° 2			
	mq 0,36	SOGLIA TIPO "H" N° 1			
	mq 0,41	SOGLIA TIPO "I" N° 1			
	mq 0,30	SOGLIA TIPO "L" N° 1			
	mq 0,23	SOGLIA TIPO "M" N° 1		mq 0,28	STIPIE IN PIETRA N° 2
	mq 0,62	SOGLIA TIPO "N" N° 1		mq 0,45	SOGLIE IN PIETRA TIPO "O" N° 1

FONDAZIONE OPERE LAICHE PALATINE
Fondazione di diritto privato - DPR 29.10.2010 n. 263

Presidente Dott. Michele Virgilio

ACQUAVIVA DELLE FONTI (BARI)
EX RICOVERO DI MENDICITÀ UMBERTO 1°
Edificio tutelato ai sensi dell'art. 10 del D.Lgs 42/2004
Proprietà FONDAZIONE OPERE LAICHE PALATINE

PROGETTO DI POLO PLURIFUNZIONALE
INTERGENERAZIONALE

Progetto architettonico	Dott. Ing. A. Bruno Dott. Arch. G. Fraccascia
Consulenza impiantistica	Per. Ind. Biagio Montesano
Consulenza geologica	Dott. Geol. Vincenzo Casucci
Consulenza archeologica	Dott. Archeologo Loretta Lamanna
Consulenza conservazione apparati decorativi	Restauri del Sole

RESPONSABILE DEL PROCEDIMENTO Dott. Ing. G. Didonna

PROGETTO
PIANTA PIANO RIALZATO
SCHEMA ORDITURA PAVIMENTAZIONI
RAPP. 1:50